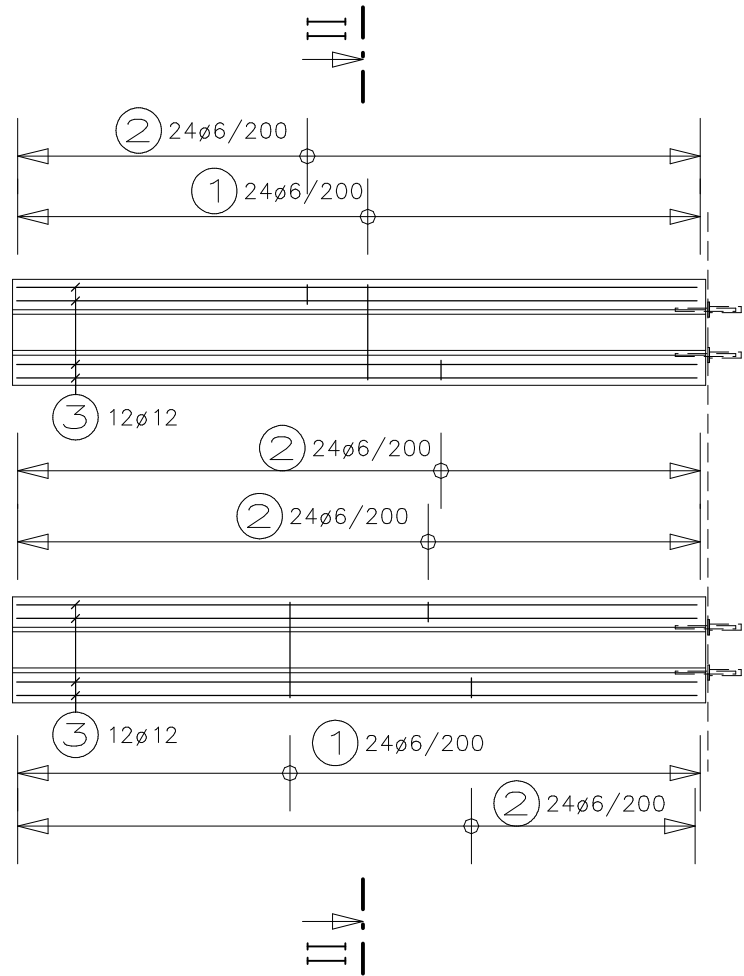
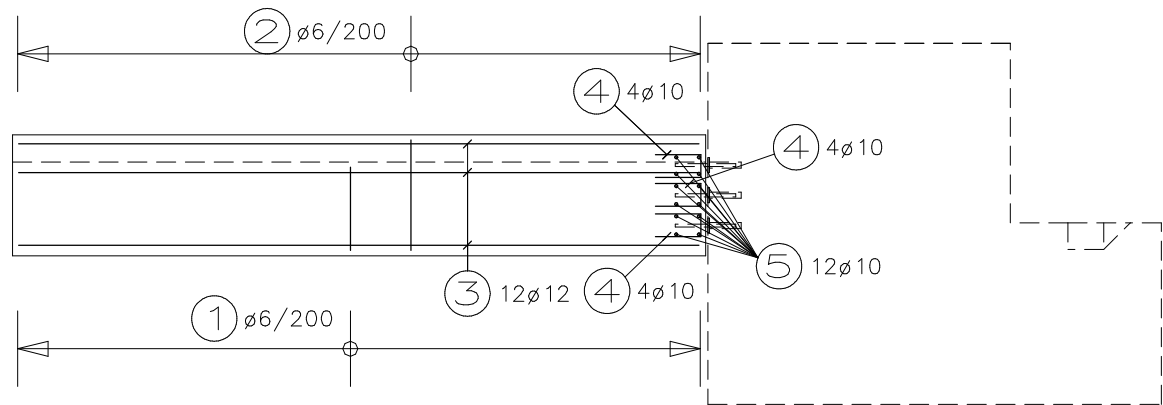
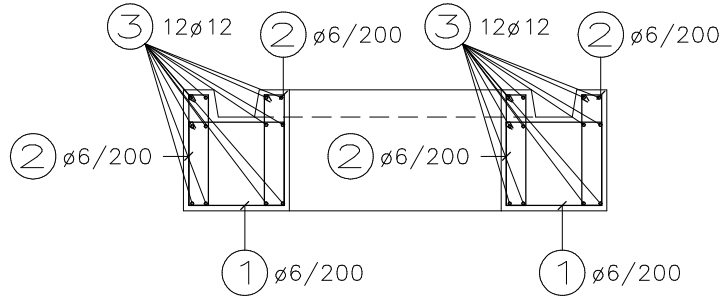


POHLED NA ZÁKLADY



ŘEZ II-II



HMOTNOST VÝZTUŽE 190,0 kg

KRYTÍ BETONU min 35mm
TŘÍDA BETONU C 20/25 – XA1, XC2
TŘÍDA OCELI 10 505 (R)

AKTUALIZACE ZNAČENÍ DOKUMENTACE 11/2018

HLAVNÍ PROJEKTANT STAVBY				Kancelář stavebního inženýrství Botanická 256 360 02 Dalovice – Karlovy Vary IČO: 25224581 tel.,fax: 353 230 017	
HIP : ING. PETR HAMPL, ČKAIT 0300703					
PROJEKTANT	VYPRACOVAL	KRESLIL	KONTROLOVAL		
	Lucie BLAŽKOVÁ				
LOKALITA: SOKOLOV		SÚ: SOKOLOV		FORMÁT	A3
INVESTOR: MĚSTSKÝ ÚŘAD SOKOLOV, ROKYCANOVA 1929, 356 20 SOKOLOV					
STAVBA: SO 202 – KREJCAROVA LÁVKA PŘES ŘEKU OHŘÍ SOKOLOV C.3.100 – SPODNÍ STAVBA				DATUM	04/2014
				ÚČEL	DPS
				Č.ZAK.	21/2014
				Č.ARCH.	2014/B/04
NÁZEV: ZÁKLADOVÉ PASY POD NÁSTUPNÍ RAMPOU A VÝKRES TVARU				MĚŘÍTKO	1:50
				Č.VÝKRESU	C.3.125